



A.W.A.R.D.
Autistic World A Real Dimension

**PROIECT A.W.A.R.D.
“AUTISTIC WORLD A REAL DIMENSION”**

PROIECT FINANȚAT DE PROGRAMUL EUROPEAN
ERASMUS PLUS
PENTRU A DEZVOLTA UN NOU SISTEM DE INSTRUIRE
ÎN VET, SPRIJININD INCLUZIUNEA TINERILOR
AUTISTI PE PIAȚA MUNCII

PROIECT NB: 2018-I-IT01 -KA202-006809

Proiect A.W.A.R.D. Autistic World A Real Dimension

- Lumea Autistă o Dimensiune Reală

A.W.A.R.D. „Lumea autistă o dimensiune reală”, proiect finanțat de programul Erasmus+ al Uniunii Europene, își propune să dezvolte un nou sistem de formare în domeniul VET – Învățământ Profesional și Tehnic, și să sprijine plasarea în muncă a tinerilor cu tulburare de spectru autist, implicând direct toți actorii din proces: formatori, educatori, tutori și tineri cu autism.

PROIECT FINANȚAT DE PROGRAMUL EUROPEAN ERASMUS PLUS

PROIECT NB: 2018-1-IT01-KA202-006809

COORDONATOR DE PARTENERIAT

Fondazione Centro Professionale Leonardo

PARTENERI

Promoform

Associazione Studio L&P (Learning & Progress)

Fondazione per l'Autismo 18 anni (A18 onlus)

Liceul Tehnologic "Ioan Slavici" (LIS)

Solaris Förderzentrum für Jugend und Umwelt gGmbH Sachsen (Solaris FZU)



NE PUTEȚI CONTACTA:

Leonardo European Professional Foundation Center

www.cpeleonardo.it | award@cpeleonardo.it | Tel +39 0700959277

Promoform

www.promoform.net | mail@promoform.net | Tel +39 070499807

Studio L&P Association (Learning & Progress)

www.associazionestudiolp.it | presidente@associazionestudiolp.it | Tel +39 3474337609

A18 Fondazione per l'Autismo

www.a18onlus.it | a18onlus@hotmail.it | +39 347 3441765

Liceul tehnologic "Ioan Slavici" (LIS)

www.islavitmliceu.ro | secretariatliceu@islavici.ro | Tel +40 256 213 108

Solaris Foerderzentrum für Jugend und Umwelt gGmbH Sachsen (Solaris FZU)

www.solaris-fzu.de | info@solaris-fzu.de | Tel +49 3713685500

CINE SUNTEM NOI

A.W.A.R.D. Parteneriatul este alcătuit din organizații care își pun la dispoziție cunoștințele și le împărtășesc pentru interesul comun de sprijinire a angajării tinerilor cu autism.



Întâlnire de proiect Cagliari, Italia, 29 oct 2018



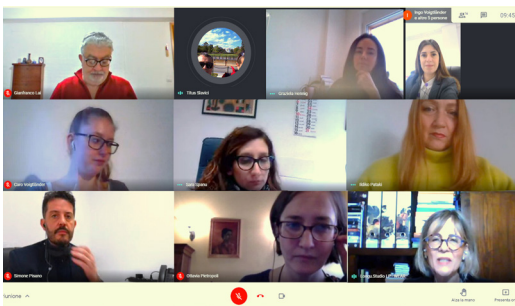
Întâlnire de proiect Timișoara, România 28 martie 2019



Întâlnirea partenerilor în cadrul Activității de învățare – Chemnitz, Germania 21-24 mai, 2019



Întâlnirea partenerilor în Chemnitz, Germania, 29 oct 2019



Întâlnirea online a partenerilor, 29 febr 2021

A.W.A.R.D. REZULTATE

A.W.A.R.D. -proiectul a prevăzut realizarea a 4 rezultate intelectuale (IO) care vizează testarea unui model de plasare la locul de muncă pentru tinerii autisti.

IO1 - GHID PENTRU FORMAREA FORMATORILOR

IO1 este un ghid pentru profesori / formatori cu privire la metodologiile care sprijină procesul de angajare a tinerilor autiști, ghid realizat pe baza experienței proiectului A.W.A.R.D.

Persoanele cu tulburări de spectru autism (TSA) pot avea nevoie de sprijin specializat pe tot parcursul vieții, de asemenea pentru învățare, integrare socială și inserție profesională, diferite tipuri de sprijin care iau în considerare particularitățile persoanei în diferitele etape ale vieții.

MODELUL A.W.A.R.D.

Modelul AWARD și-a propus prin experiența pilot, instruirea unui prim grup de experți, denumiți „job coach,, (câte 3 pe partener), beneficiari ai unei formări intensive de 5 zile la Chemnitz în Germania și responsabili de a transfera mecanismul la un al doilea grup de experți (încă 7 pentru fiecare partener).

Apoi, echipa de experți „job coach,, a avut sarcina ca într-o perioadă de trei luni să organizeze sesiuni de simulare (în clasă) și, de asemenea, să demareze interacțiuni cu tutorii companiilor partener, pentru a le transfera instrumentele dezvoltate pentru a sprijini tânărul în timpul perioadei de stagiatură în cadrul companiei.

CE AM AFLAT?

Modelul AWARD de instruire reprezintă o metodologie pentru furnizarea unor NOI DIMENSIUNI privind profilul și rolul formatorilor, al experților „job coach,, și al profesorilor, creșterea gradului de conștientizare a acestora privind responsabilitățile vizând viața profesională a elevilor autiști, și a tinerilor adulți.

A devenit foarte clar că încă din perioada de școlarizare este necesar să se investească sistematic și concret pentru a pregăti faza de tranziție de la școală – la locul de muncă.

Datorită modelului A.W.A.R.D. - aceste noi provocări și responsabilități au fost transformate în acțiuni, care au fost livrate în strânsă cooperare cu angajatori, și cu tutori de la angajatori. Integrarea profesională poate și trebuie să devină punctul de pornire pentru a garanta o integrare socială adevărată, stabilă și durabilă și să producă schimbări profunde în modul în care societatea acceptă persoana cu dizabilități.

A.W.A.R.D. Autistic World A Real Dimension

GHID FORMARE DE FORMATORI



SECȚIUNEA 2

MODELUL AWARD DE FORMARE

- Etapele modelului
- Obiectivele specifice ale formării
- Cine sunt formatorii și job coach?
- Rolul monitorizării de-a lungul etapelor
- Reflecții și analiza la nivelul partenerilor implicați



SECȚIUNEA 4

VALIDAREA MODELULUI PUNCTE TARI ȘI PUNCTE SLABE

PUNCTE TARI

- Modelul este utilizabil și transferabil
- Poate fi aplicat pentru inserția profesională în orice companie
- Este o abordare transnațională, dinamică și perfectibilă

PUNCTE SLABE

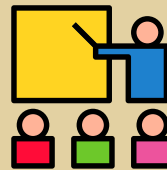
- Este necesar un suport în formare
- Este necesară supervizarea tehnică a procesului



SECȚIUNEA 1

CARACTERISTICILE GENERALE ALE PERSOANEI CU AUTISM

- Criterii de diagnosticare ale sindromului autist
- Comportamente caracteristice și funcționalități cognitive în autism
- Intervenții priho-educționale
- Tranziția către vârsta adultă
- Modele și experiențe pentru adulți autiști în Italia, România și Germania



SECȚIUNEA 3

ABORDĂRI ȘI INSTRUMENTE PENTRU TUTORI ȘI FORMATORI

- ABA – Applied Behavior Analysis
- Managementul anxietății
- Pregătirea pentru lucru
- Instrumente: videomodeling, analiza sarcinilor, povești sociale



CONCLUZII

CE AM ÎNVĂȚAT?

Modelul de formare A.W.A.R.D. este o excelentă metodologie care oferă O **NOUĂ DIMENSIUNE** cu privire la rolul și profilul formatorilor, profesorilor, tutorilor, inclusiv job coach, prin conștientizarea responsabilității acestora pentru viața profesională a persoanelor cu AUTISM.

IO2 - GHID PENTRU ANGAJAREA PERSOANELOR CU TULBURĂRI DE SPECTRU AUTIST

PREMISE...

Angajarea este fundamentală pentru bunăstarea persoanelor, inclusiv a celor cu tulburări de spectru autist (TSA).

Unele studii raportează că doar 16% dintre persoanele cu TSA sunt angajate cu normă întreagă, deși ponderea celor care caută un loc de muncă este de 77%. De asemenea, s-a constatat că experiențele de inserție profesională de succes, au fost dezvoltate în cadrul unor programe specifice de pregătire a locurilor de muncă, cu sprijin continuu, inclusiv suport tehnologic și multidisciplinar pe bază de colaborare.

MODELUL A.W.A.R.D.

Proiectul AWARD -ERASMUS +, propune un model de inserție profesională pentru tinerii cu autism. Acest model a fost testat în trei țări europene (Italia, România și Germania) între 2019 și 2020.

Modelul AWARD a avut în vedere, ca primă acțiune, formarea unui nucleu de experți „job coach,, cu rolul de a sprijini elevii cu tulburare de spectru autist în timpul procesului de întreprindere simulată și apoi în timpul unui stagiu în companie.

CINE ESTE EXPERTUL JOB COACH?

Job Coach este o persoană de legătură între tânărul cu TSA, familie și companie, este un fel de translator al nevoilor celor două lumi, cea a persoanei autiste și cea a companiei. Rolul expertului job coach este de a facilita legătura dintre aceste două lumi, acționând pentru interesele stagiului și ale companiei.

A.W.A.R.D. ACTIVITĂȚILE CHEIE ALE MODELULUI

- Instruirea: sa realizat instruire „în cascadă” pentru formatori, care a inclus selecția și instruirea de job coach (provenind de la centre VET, profesori, tutori) pe problemele descrise în IO1.
- Simulenteprise: în urma selecției tinerilor cu autism, au urmat 3 luni de activitate de tip „simulenteprise” în care instruirea a vizat pregătirea tinerilor pentru viața profesională cu instrumente, cum ar fi modelarea video, poveștile sociale, analiza sarcinilor etc.
- Internship: studenții au avut contact cu lumea reală a companiilor, cu sprijin din partea experților job coach pentru a face față oricăror probleme critice.

EXPERIENȚA PARTENERILOR

ROMÂNIA



A.W.A.R.D.
Autistic World A Real Dimension

GHID PENTRU ANGAJAREA PERSOANELOR CU TULBURĂRI DE SPECTRU AUTIST

AVEM LOCURI DE MUNCĂ PENTRU PERSOANE CU AUTISM?

77%
PERSOANE CU TSA ÎN CĂUTAREA UNUI LOC DE MUNCĂ

16%
PERSOANE TSA ANGAJATE FULL-TIME

RELEVANȚA FORMĂRII PROFESIONALE

87%
Persoane cu TSA reușesc să se angajeze DUPĂ formare profesională

6%
Persoane cu TSA reușesc să se angajeze FĂRĂ formare profesională

A.W.A.R.D. A PROPUȘ UN MODEL DE INSERȚIE PROFESIONALĂ PENTRU TINERII CU TSA URMĂTOARELE ETAPE ...

1. FORMARE PENTRU JOB COACH
2. SELECȚIA TINERILOR CU TSA
3. ÎNȚEPRIINDERE SIMULATĂ
4. SUPERVIZARE TEHNICĂ
5. IDENTIFICAREA COMPANIILOR PARTENERE
6. FORMAREA TUTORILOR DIN COMPANII
7. STAGII DE FORMARE ÎN COMPANII MONITORIZARE ȘI EVALUARE

CE ESTE UN JOB-COACH?

ESTE PERSOANA DE LEGĂTURĂ DINTRE TÂNĂRUL CU TSA, FAMILIA ACESTUIA ȘI COMPANIE

CARE SUNT ATRIBUȚIILE?

- IDENTIFICĂ NEVOILE, AȘTEPTĂRILE ȘI DEPRINDERILE
- ASISTĂ DEZVOLTAREA COMPETENȚELOR TRANSVERSALE
- PLANIFICĂ ZIUA DE LUCRU
- GESTIONEAZĂ SITUAȚIILE CU ANXIETATE
- GESTIONEAZĂ RELAȚIILE CU COLEGII DE LUCRU
- ASICURĂ DIALOGUL CU FAMILIA
- SPRIJINĂ COMPANIA PENTRU A ÎNȚELEGE CARACTERISTICILE, PUNCTELE TARI ȘI SLABE ALE PERSOANEI CU TSA



ITALIA



GERMANIA





IO3- AWARD – FILMUL

Rezultatul este o colecție de videoclipuri cu funcție dublă: atât formativă, cât și informativă. O colecție de Înregistrări de tip video-modeling și self-videomodeling , interviuri cu actorii implicați, fotografii și videoclipuri cu activitățile desfășurate, cu scopul de a facilita găsirea unui loc de muncă în cadrul companiilor, în timpul AWARD.

Profesorii și elevii și-au testat prin dezvoltarea de înregistrări de tip video-modeling și self-videomodeling, axate pe diferite sarcini de serviciu, sociale și personale. Modelarea video s-a dovedit a fi un instrument de învățare eficient, dinamic și antrenant!

GERMANIA



A.W.A.R.D.
Autistic World A Real Dimension

Videomodeling

UN INSTRUMENT DIDACTIC PENTRU TINERI CU TSA

CE ESTE VIDEO MODELING?

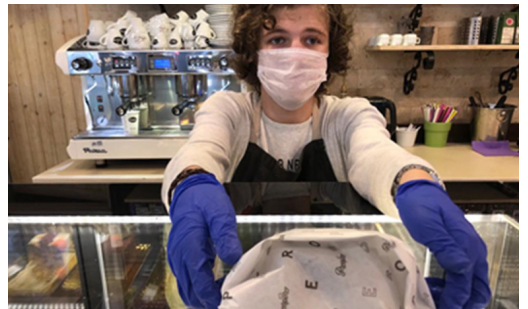
Videomodeling este metodă de învățare bazată pe imitare și repetare, utilizând înregistrări filmate în care actorul prezintă în mod corect o succesiune de sarcini sau comportamente



ROMÂNIA

CE ESTE SELF-VIDEO MODELING?

În cazul **Self-videomodeling** actorul este însăși persoana care urmează să învețe sarcinile și comportamentele prezentate, prin urmărirea înregistrării propriilor exerciții.



ITALIA

CARE SUNT AVANTAJELE ACESTUI INSTRUMENT?

1) DEFINIREA DOMENIULUI ALES PENTRU PROCESUL DE ÎNVĂȚARE



2) CONCENTRAREA ATENȚIEI: PRIN URMĂRIREA ÎNREGISTRĂRII, ELEVUL ESTE MAI PUȚIN DISTRAȚ ȘI MAI CONCENTRAT ASUPRA TEMEI PROPUSE

3) OFERĂ REPETIȚII PENTRU A EXERSA DEPRINDERILE, COMPORTAMENTELE



4) STIMULAȚI SIMȚURILE VIZUALE

5) DESCOMPUNE O ACTIVITATE COMPLEXĂ ÎN PAȘI SIMPLI



6) ELIMINĂ INTERACȚIUNEA DIRECTĂ, CARE POATE FI SURSA UNUI DISCONFORT



IO4 - A.W.A.R.D. JOCUL

„Jocul A.W.A.R.D.”, este realizat pe baza expertizei Muzeului German al Jocurilor (<https://www.deutsches-spielmuseum.de/aktuelles/neuigkeiten.html>), proces gestionat de către partenerul de proiect Solaris FZU), a fost testat de profesori și tineri implicați în proiect în timpul instruirii și pe parcursul etapelor de simulare. Jocul își propune să ofere o abordare completă a diferitelor aspecte:

- Interacțiune socială, limbaj de comunicare: elevii au exersat răbdarea, respectul reciproc, contact vizual, controlul vorbirii, recepționarea și înțelegerea comenzilor.
- Sfera cognitivă: elevii s-au antrenat folosind argumente pentru a intra în conversație cu alți jucători și să înțeleagă diferitele sarcini concrete, relevante pentru activitatea lor zilnică.
- Sfera motorie de exemplu pentru a evita mișcărilor repetitive sau mișcărilor bruște.




JOCUL

Oferă un spijin învățarea persoanelor cu TSA

Scopul

- Exerciții pentru pregătirea angajării la locul de muncă
- Dezvoltarea competențelor cheie și abilități transversale

START!

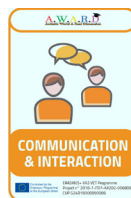


SET

01

Comunicare

Acest set de cărți sprijină dezvoltarea deprinderilor de comunicare la locul de muncă și în viața de toate zilele, de exemplu: Cum să reacționezi în anumite situații specifice?

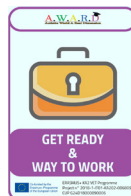


Ritualuri

Acest set de activități vor contribui la dezvoltarea unor obiceiuri utile, de exemplu Modalități de relaxare.

SET

02



SET

03

Sunt gate pentru luncu

Este un ajutor pentru a ne pregăti pentru ziua de lucru, de exemplu La ce te gândești după ce te-ai trezit?

Reguli la locul de muncă

Aceste exerciții ajută la dobândirea unor rutine în respectarea regulilor de securitate și colaborare la locul de muncă. De exemplu: după ce ajungi la locul de muncă, este necesar să te înregistrezi?

STEP

04



IMPACTUL

Proiectul a reconfirmat importanța asigurării unui rol activ și pentru persoane cu TSA- tulburare de spectru autist și am văzut încă o dată, cât de mult poate schimba întreaga viață a fiecărui tânăr autist și a familiilor acestora un loc de muncă real.

Toate companiile implicate s-au arătat interesate nu numai de individul cu autism, ci și de autism în general, despre care știau puțin sau nimic. Prin urmare, acest lucru ne dă speranță pentru o schimbare de atât de necesară, în viitor, din partea întregii societăți care poate asigura pentru această categorie de persoane dreptul de a trăi o viață cu demnitate.

O MULȚUMIRE SPECIALĂ PENTRU ...

- toți tinerii cu TSA care au participat cu entuziasm la proiect, adevărații protagoniști ai
- AWARD, împreună cu colegii lor cu sau fără alte dizabilități!
- profesorii, formatorii și școlile VET care s-au implicat, prin asumarea obiectivelor proiectului.
- companiile și organizațiile care au găzduit tineri în fiecare etapă a proiectului, pilotare și stagii.



PENTRU COMUNICARE

Proiectul include acțiuni de comunicare și sensibilizare dedicate operatorilor VET, companiilor, familiilor și asociațiilor pentru a promova intervențiile de tip incluziune socială și profesională dedicate persoanelor cu TSA.

Puteți descărca toate produsele dezvoltate IO-urile proiectului, de pe pagina web a proiectului:

www.cpeleonardo.it/progetto-a-w-a-r-d/

Suntem sociali!

Urmăriți-ne și distribuiți rezultatele proiectului prin intermediul rețelelor noastre sociale:



Info award@cpeleonardo.it



Erasmus+

A.W.A.R.D. 
Autistic World A Real Dimension